

Film de démonstration
visible sur:
<http://www.laperchediffusion.com>

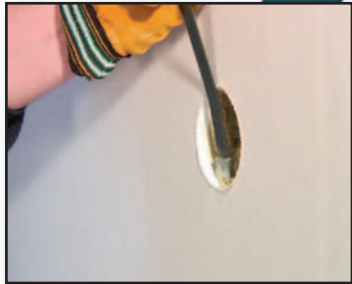
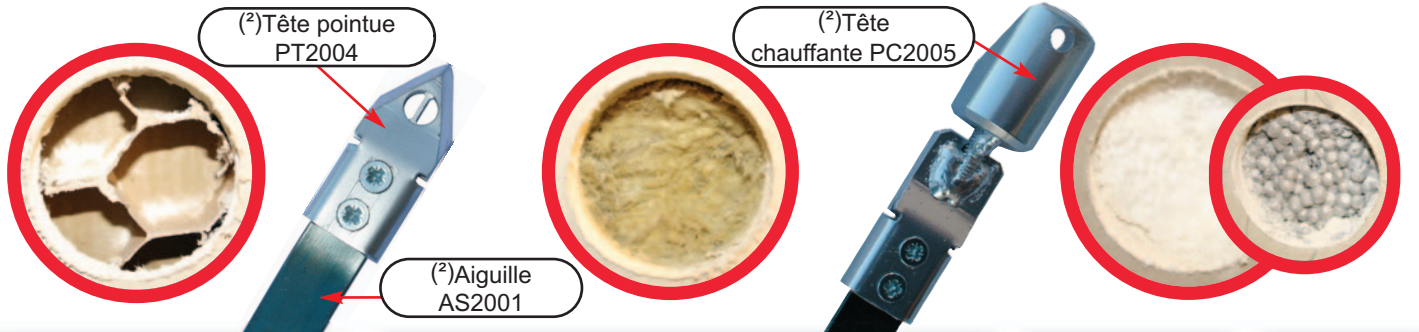
LA PERCHE
DIFFUSION®

SYSTÈME
BREVETÉ

P E R C H I N E T T E 52660

POUR ENCASTRER VOS GAINES OU VOS CABLES DANS LES DOUBLAGES (LAINE DE VERRE, LAINE DE ROCHE, POLYSTYRÈNE BLANC OU GRIS, LES VIDES DE CONSTRUCTION...) ET LES CLOISONS SÈCHES ALVÉOLAIRES EN LIMITANT LES TROUS INTERMÉDIAIRES ET LE PLÂTRE.

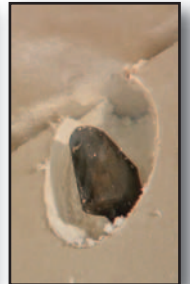
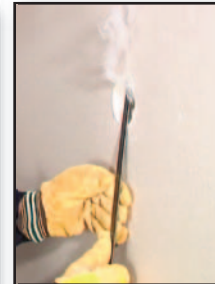
Composition de la Perchinette 52660 (²): une aiguille acier flexible (AS2001) (2,70m), une tête pointue (PT2004), une tête chauffante (PC2005) et trois manchons tire-gaine (MTG123). **Composition de l'aiguille AS21010:** une aiguille acier flexible (AS2001) (2,70m), une tête pointue (PT2004) et une tête chauffante PC2005.



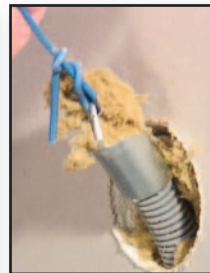
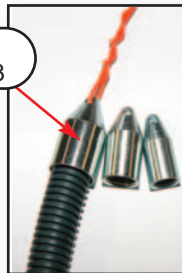
Créez des passages dans le placo-laine, la laine de verre, les cloisons alvéolaires... (tête PT2004)



Réalisez vos forages dans le polystyrène blanc ou gris dans toutes les directions. Passages pour : 1 gaine Ø 25 ou 1 Ø 20 ou 2 Ø 16. La forme biseautée de la tête chauffante (tête PC2005) permet de plaquer la tête contre la plaque de plâtre collée au doublage **sans créer des ponts thermiques (l'isolant reste derrière la canalisation).**



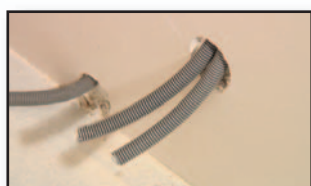
(²)Manchons
tire-gaine MTG123



Facile à transporter l'aiguille se range et se transporte aisément (aiguille flexible semi-rigide en acier spécial (2 mètres 70) équipée des têtes PC2005 et PT2004).

Une fois l'aiguille passée, accrochez un fil en le passant par le trou de la tête et ramenez l'aiguille à votre réservation. Vissez un des embouts tire-gaine et ramenez votre gaine à votre réservation.

Une seule chauffe permet de réaliser un encastrement jusqu'à de 2 m 40 (sans risques de pannes prématurées et sans liaisons électriques encombrantes (la tête chauffante garde la chaleur longtemps)).



Avec la double tête* (DT2505) chauffante créez vos passages pour 2 gaines Ø 25 ou 2 Ø 20 ou 3 gaines Ø 16 (*option).



Le gabarit cintré (option : GC2010) permet de cintrer (90°) l'aiguille AS2001 de manière à plaquer les différentes têtes contre les plaques de plâtre collées aux différents doublages ou des plaques montées sur ossatures métalliques. Il permet également de démarrer les encastresments du bas (à partir de 5 cm du sol).

