

Réalisez vos joints de mortier régulièrement, rapidement et sans gaspillage!

LA PERCHE
DIFFUSION®

SYSTÈME
BREVETÉ

Posez vos blocs sur des joints plats et réguliers!

GABARIT POUR JOINT GB3000



Le gabarit "GB3000" est utilisable pour des départs de murs sur des fondations ou des planchers béton!



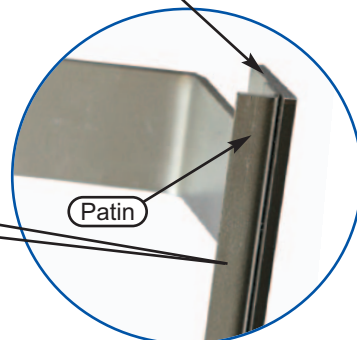
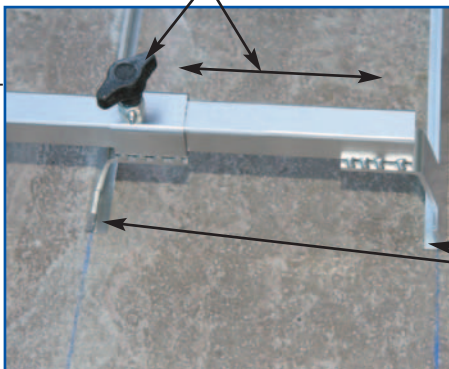
Photos ou images non contractuelles

Gabarit réglable en largeur

Plaque pentue non débordante

Patin

*Dans la limite du stock disponible.

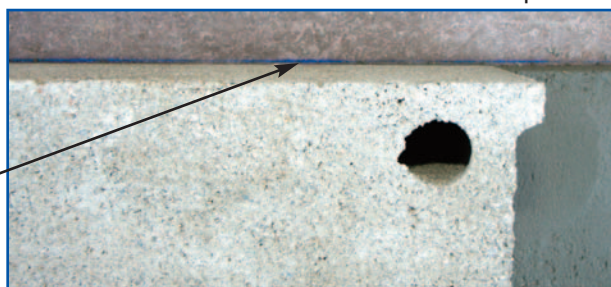
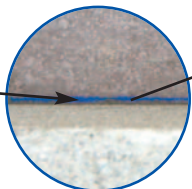


Les patins des plaques pentues non débordantes permettent le glissement aisé du gabarit sur une fondation ou un plancher en suivant parfaitement l'alignement du tracé.



La réalisation du joint n'efface pas les traits préalablement tracés au cordeau. La pose du bloc est donc facilitée grâce à ces traçages restants visibles (avant le tapement du bloc).

Tracé



Le gabarit à joint GB3000* permet de réaliser des joints de mortier d'une forme régulière et d'une épaisseur constante. Des patins facilitent le déplacement du gabarit par glissement sur une fondation ou un plancher béton.

- Étape 1: remplissez le gabarit de mortier et arasez le entre les plaques pentues avec une truelle.
- Étape 2: faites glisser le gabarit sur le plancher ou la fondation et répétez la première étape.

Le gabarit pourra réaliser des joints d'une largeur de 12,5 à 30 cm. Les plaques pentues donnant la forme au mortier, elles permettent d'éviter que le mortier déborde trop lors de la pose d'un bloc sur le joint réalisé (meilleure visibilité de l'aplomb grâce aux traçages restants visibles (avant le tapement du bloc)).

Le modèle GB3000 pourra être utilisé pour le départ d'un mur sur le bord d'un plancher béton en combinaison avec le modèle GB4000 (option) ou GB3900 (option).

Tél: (+33) (0) 4 67 57 67 79 - Fax: (+33) (0) 4 67 57 64 60 - Site: <https://www.laperchediffusion.com>