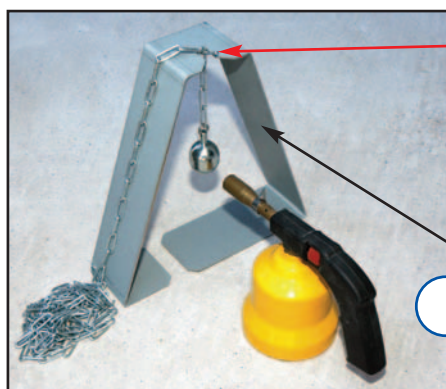


Film de démonstration  
visible sur:  
<https://www.laperchediffusion.com>

**LA PERCHE**  
**DIFFUSION**®

# LA BOULE CHAUFFANTE

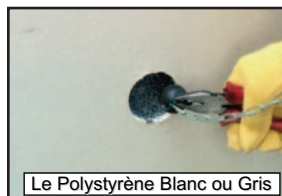
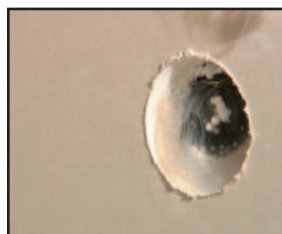
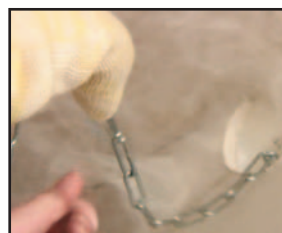
**BC2508 (Ø35) ou BC2509 (Ø50)**



Support SUP2016  
: Option

## Utilisation

- La boule est chauffée avec une petite lampe à souder.
- La boule est introduite dans le trou de départ.
- La boule réalise un forage vertical jusqu'à la réservation.



Le Polystyrène Blanc ou Gris



Photos ou images non contractuelles

La Boule chauffante BC2508 (nouvelle version: Boule étirée, plus lourde et disposant de plus d'inertie pour la chaleur) est un outil simple et efficace permettant de réaliser des forages verticaux dans le polystyrène (PSE) blanc, gris ou noir tout en évitant de faire des trous intermédiaires et du plâtre. Après l'avoir préalablement chauffé avec une petite lampe à souder (gaz butane) la boule réalise une descente grâce à la combinaison de son poids et de sa chaleur. La boule chauffante permet de réaliser un passage pour de 2 gaines électriques d'un diamètre de 20 mm. La boule est faite d'un métal qui lui permet de garder la chaleur longtemps.

Elle est chauffée pendue à l'air libre (par le moyen d'un escabeau ou par le moyen de notre support (option) SUP2016) pendant un temps très court pour limiter les déperditions de chaleur.

Elle est composée d'un métal sans chrome et sans nickel pour une conductivité thermique supérieure. Une chaîne est reliée solidement à la boule par le moyen d'un anneau forgé.

Tél: (+33) (0) 4 67 57 67 79 - Fax: (+33) (0) 4 67 57 64 60 - Site: <https://www.laperchediffusion.com>